

Seznam PS a SO:

D.1.1. Železniční zabezpečovací zařízení

PS 22-01-11 ZST Hradec Králové hl. n., SZZ

PS 22-01-13 ZST Hradec Králové hl. n., zařízení pro výhradní provoz ETCS s benefity

D.1.1.2. Trafové zabezpečovací zařízení

PS 21-01-21 Opatovice nad Labem-Pohřebáčka - Hradec Králové hl. n., TZZ

D.1.2. Železniční sdílovací zařízení

D.1.2.1. Místní kabelizace

PS 21-02-51 Opatovice nad Labem-Pohřebáčka - Hradec Králové hl. n., TOK a TK

PS 09-02-02 Opatovice nad Labem-Pohřebáčka - Hradec Králové-Slezské Předměstí, úprava DK ŠZ

D.2. STAVEBNÍ ČÁST

D.2.1. Inženýrské objekty

D.2.1.1. Železniční svršek a spodek

SO 21-10-01 Opatovice nad Labem-Pohřebáčka - Hradec Králové hl. n., izolované styky

SO 22-10-01 ZST Hradec Králové hl. n., železniční svršek

SO 22-11-01 ZST Hradec Králové hl. n., železniční spodek

D.2.1.3. Přezjezd a přechody

SO 21-13-03 ZST Hradec Králové hl. n., železniční přezjezd PS371, část ŠZ

SO 22-13-01 ZST Hradec Králové hl. n., železniční přezjezd PS373

D.2.1.5. Ostatní inženýrské objekty

D.2.1.5.1. Sdílovací síle

SO 22-30-03 ZST Hradec Králové hl. n., úprava kabelizace Telco Pro v km 21,725

D.2.1.5.2. Elektrovozové síle

SO 22-30-51 ZST Hradec Králové hl. n., úprava zemních vedení NN ČEZ DS v km 21,607

SO 22-30-52 ZST Hradec Králové hl. n., úprava zemních vedení VN ČEZ DS v km 21,722

SO 22-30-53 ZST Hradec Králové hl. n., úprava zemních vedení VN DPMHK v km 21,722

D.2.1.6. Potrubní vedení

D.2.1.6.2. Vodovody, suchovody

SO 22-34-01 ZST Hradec Králové hl. n., ochrana a rozšíření podzemního vedení horkovodu 2 x DN 350, škm 21,667

SO 22-34-02 ZST Hradec Králové hl. n., ochrana podzemního vedení horkovodu 2 x DN 350, škm 27,208

D.2.1.8. Pozemní komunikace

SO 22-50-01 ZST Hradec Králové hl. n., místní komunikace u přezjezdu PS373

SO 22-52-01 ZST Hradec Králové hl. n., ul. Prokopa Holého, zpevněná plocha SZ

SO 22-52-01.01 ZST Hradec Králové hl. n., ul. Prokopa Holého, zpevněná plocha SZ

SO 22-52-01.02 ZST Hradec Králové hl. n., ul. Prokopa Holého, zpevněná plocha SM HK

D.2.1.9. Kabelovody, kolektory

SO 22-60-11 ZST Hradec Králové hl. n., kolektor EOP škm 21,672

D.2.2. Pozemní stavební objekty a technické vybavení pozemních stavebních objektů

D.2.2.1. Pozemní objekty budov

SO 21-73-02 Opatovice nad Labem-Pohřebáčka - Hradec Králové hl. n., základ RD u přezjezdu PS371

SO 21-73-03 Opatovice nad Labem-Pohřebáčka - Hradec Králové hl. n., základ RD u přezjezdu PS373

D.2.2.6. Drobná architektura a oplocení

SO 22-79-11 ZST Hradec Králové hl. n., úpravy oplocení

D.2.3. Trakční a energetická zařízení

D.2.3.1. Trakční vedení

SO 22-81-01 ZST Hradec Králové hl. n., trakční vedení SZ

D.2.3.4. Ohřev výhybek

SO 22-84-01 ZST Hradec Králové hl. n., elektrický ohřev výhybek

D.2.3.6. Rozvody VN, NN, osvětlení a dálkové ovládání odpojovačů

SO 22-86-02 Opatovice nad Labem-Pohřebáčka - Hradec Králové hl. n., přípojka NN pro zabezpečovací zařízení v km 20,602

SO 21-86-03 Opatovice nad Labem-Pohřebáčka - Hradec Králové hl. n., přípojka NN pro zabezpečovací zařízení v km 21,620

SO 22-86-01 ZST Hradec Králové hl. n., venkovní rozvody NN a osvětlení

SO 22-86-03 ZST Hradec Králové hl. n., dálkové ovládání uskokových odpojovačů

SO 22-86-07 ZST Hradec Králové hl. n., magistralní rozvod 22 kV

LEGENDA PLOCH

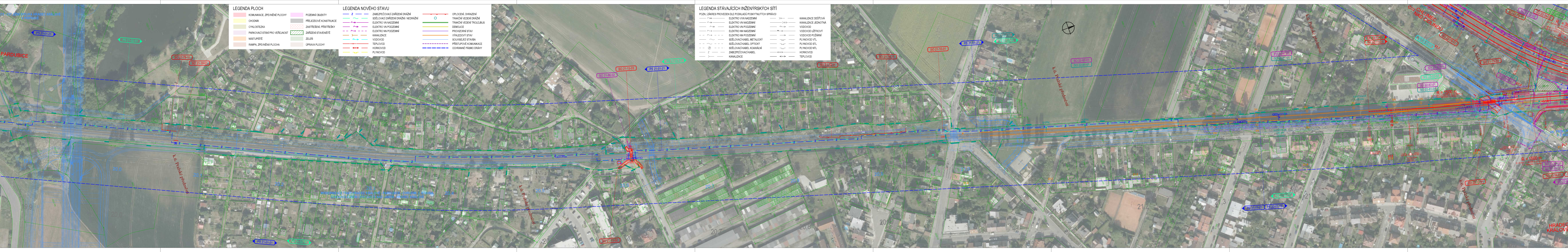
KOMUNIKACE, ZPEVNĚNÉ PLOCHY	POZEMNÍ OBJEKTY
CHODNÍK	PŘEJEZDOVÉ KONSTRUKCE
CYKLOSTEZKA	ZASTŘEŠENÍ, PŘÍSTŘEŠKY
PARKOVACÍ STÁNÍ PRO VEŘEJNOST	ZAŘÍZENÍ STAVEBNÍSTÉ
NÁSTUPÍŠTĚ	ZELENĚ
RAMPA, ZPEVNĚNÁ PLOCHA	ÚPRAVA PLOCHY

LEGENDA NOVÉHO STAVU

Z	ZABEZPEČOVACÍ ZAŘÍZENÍ DRAŽNÍ
S	SÍŤOVACÍ ZAŘÍZENÍ DRAŽNÍ / NEODRAŽNÍ
E	ELEKTRO VN NADZEMNÍ
N	ELEKTRO VN POZEMNÍ
U	ELEKTRO NN NADZEMNÍ
N	ELEKTRO NN POZEMNÍ
K	KANALIZACE
V	VODOVOD
T	TEPLOVOD
H	HORKOVOD
P	PLYNOVOD

LEGENDA STÁVAJÍCÍCH INŽENÝRSKÝCH SÍTÍ

POZN.: ZÁKRES PROVEDEN DLE PODKLADŮ POSKYTNUTÝCH SPRÁVCI	KANALIZACE DEŠŤOVÁ
ELEKTRO VN NADZEMNÍ	KANALIZACE JEDNOTNÁ
ELEKTRO VN POZEMNÍ	VODOVOD
ELEKTRO NN NADZEMNÍ	VODOVOD ÚŽITKOVÝ
ELEKTRO NN POZEMNÍ	VODOVOD POŽÁRNÍ
SÍŤOVACÍ KABEL METALICKÝ	PLYNOVOD VTL
SÍŤOVACÍ KABEL OPTICKÝ	PLYNOVOD STŘL
SÍŤOVACÍ KABEL KOAXIÁLNÍ	PLYNOVOD NTL
ZABEZPEČOVACÍ KABEL	HORKOVOD
KANALIZACE	TEPLOVOD



Jiná ověření:	Pare:
Orientační schéma:	Realitní oprávněné osoby:
Revize:	Datum:
000	16.04.2024
Definice a obsah dokumentace	ING. DANIEL FILIP
Stavebník/Investor:	SPRÁVA ŽELEZNIC
Adresa:	Dřáždná 1003/7, 110 00 Praha 1
Zástupce investora:	Stavební správa východ
Adresa:	Nerudova 773/1, 770 00 Olomouc
Zhotovitel díla:	SP + SEU_HK-Pardubice-Chrudim_2st_ZST Hradec Králové
Adresa:	Olšanská 2643/1a, 130 00 Praha 3
Kontakt:	T: +420 665 229 020 E: praha@sudop.cz
Zhotovitel částí/objektů:	SUDOP PRAHA a.s.
Adresa:	Horova 1767/26, 500 02 Hradec Králové
Kontakt:	T: +420 498 655 928 E: hradec@sudop.cz
Hlavní projektant (HIP):	ING. DANIEL FILIP
Specialista:	ING. MONIKA POSPÍCHALOVÁ
Název stavby/akce:	MODERNIZACE TRATÍ HRADEC KRÁLOVÉ - PARDUBICE - CHRUDIM, STAVBA, ZDOKUOLENÍ OPAŤOVIC NAD LABEM - HRADEC KRÁLOVÉ, 1. ETAPA, ZST HRADEC KRÁLOVÉ HL. N.
Název části:	Speciální výkresy
Název objektu/dílní části:	Architektonické řešení stavby
Název přílohy:	Základní situace dle ortofotomapy
Název dílní části přílohy:	km 19,9 - 21,7 trať Pardubice - Jaroměř, km 27,1 - 27,2 trať Chocel - Velký Újezd
Odpovědný projektant:	Zpracovatel přílohy: ING. MONIKA POSPÍCHALOVÁ
Kraj:	Katastrální území: KRAJ: Středočeský
Stupeň dokumentace:	DUSP + PDPS
Směrnice zpracování:	1302 F1
16.04.2024	